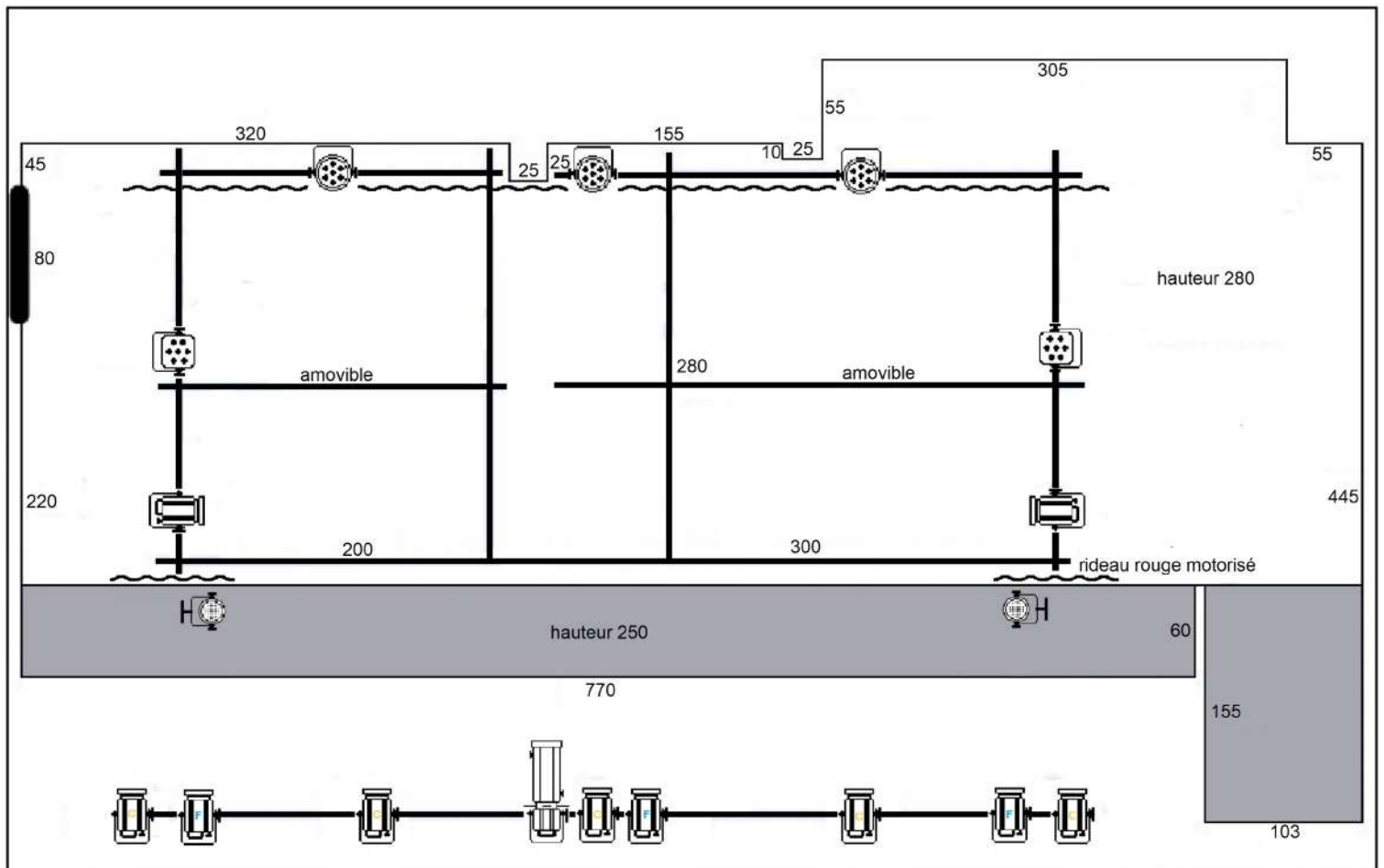


Fiche technique

JAUGE 91 PLACES ASSISES

Contact régisseur : Raphaël Leclerc 06 18 35 14 08

PLAN DE SCÈNE



PC 650



découpe 650



PAR S LED



ESPACE SCÉNIQUE

Dimensions plateau :

O = ouverture, P = profondeur, H = hauteur

- Scène (espace de représentation) : O : 7m P : 2,75m H : 2,5m (hauteur sous perches)
- Plateau (scène avec dégagements et sans rideaux et pendrillons) : O : 9m P : 4m H : 2,9m

Perches :

- 6 au total : 1 en façade (longueur env. 6m) et 5 sur plateau
- 3 amovibles (2m chacune) sur plateau en perpendiculaire des 2 perches fixes en avant scène et lointain (5,5m chacune)

Décors et aménagement :

- 4 pendrillons noirs (panneaux mobiles en bois ; 2 à Cour et 2 à Jardin) + 1 spare
- Rideaux rouge d'avant scène (motorisé ouv = 8s) et rideaux noir de fond de scène (patience manuelle)
- À cour : dégagements techniques
- À jardin : loges

Accessoires divers :

- 1 x Guéridon noir H=1m50 diam = 60cm
- 2 x cubes noirs diam = 60 cm
- chaises et tabourets noirs
- coton gratté noir tailles diverses (jusqu'à 2x5m)
- 2 x escabeaux
- Divers câblages électrique, son et lumière, multiprises, prolongateurs

ÉLECTRICITÉ

- Branchement en triphasé
- 2 directs en fond de scène (dont un direct commandé depuis la régie)
- 12 lignes graduées fixes, couplées face/avant-scène ; 6 à cour et 6 à jardin : gradateurs DIGITAL DMX LITE PUTER, 12x 4kW
- 2 blocs autonomes Lightmaxx DMX 512, 4 canaux (5A max/canal - 16A max)

LUMIÈRE

Console :

- Console numérique STARWAY COMMANDER 24 circuits manuels à 2 préparations ou 48 circuits manuels
- [SPARE] Console analogique DMX NICHOLS Control 24, 12 circuits manuels à 2 préparations ou 24 circuits manuel

Projecteurs :

- 1 x Découpe ADB 300/500/650W
- 9 x PC ADB A56 650W
- 4 x PC ETC 650W à volets
- 2 x PC RJ 650w
- 6 x PAR 64 LONG NOIR CLASSIC ECO 1000W
- 1 x PAR P56 COURT ALU ECO 500W
- 1 x Blinder Double Lampes
- 1 x Quartz 400w
- 3 x PAR led RGBW + % + strobe 7x12w (contres)
- 2 x PAR led RGBW + % + strobe 5x9w (latéraux)
- 2 x PAR led RGBW 12x1w (au sol)

Accessoires :

- 2 x pieds de projecteur à hauteur variable 1m à 2,5m
- Gélamines diverses
- 1 x boule à facette mobile (diam = 30cm)

SON

Console :

- 1 x Console analogique YAMAHA MG12/4, 12 voies + entrées auxiliaires et retours
- 1 multipaire 15m - 8 entrées XLR

Système son :

- 2 x Enceintes actives LEM PFM 12.2 (2 x 150W, 8 Ohms) avec Ampli CELESTION 100W
- 1 x retour scène actif MONTARBO NM250A 250W 8''
- 1 x Boitier Reverb ALESIS NANO REVERB
- 1 x Micro filaire SHURE SM58
- 1 x Micro filaire SONY F-V610
- 1 x Lecteur Mini Disc SONY DECK MDS-JE520
- 1 x Ordinateur fixe pour sortie audio mp3 et cd (+Ableton Live)

VIDÉO

- 1 x Vidéoprojecteur et son support d'accroche
- 1 x Ecran de projection (largeur : 2,4m / hauteur : 2,75m)